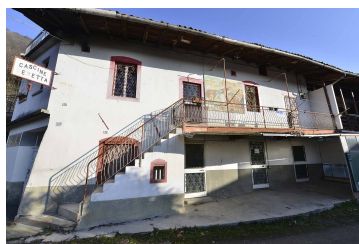
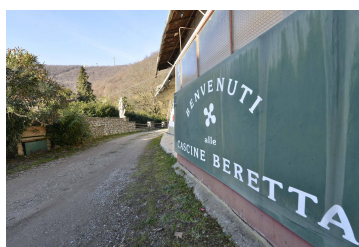
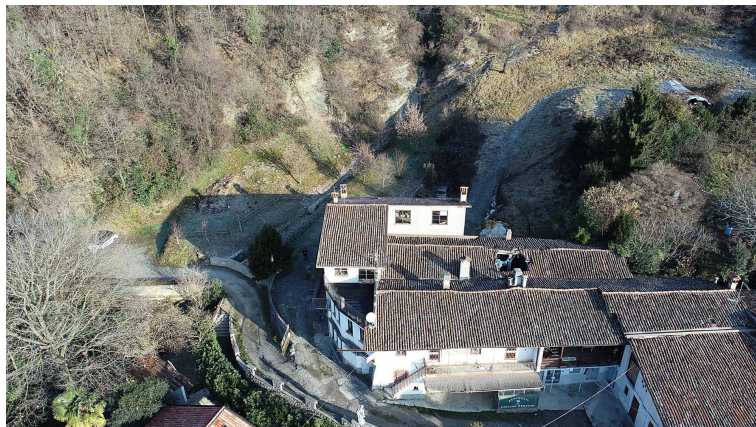


RUSTICO/CASALE/CORTE | VIA FENILE, TORRE BOLDONE

Codice di riferimento	CBI081-3062-1830
Tipologia di contratto	Vendita
Prezzo di vendita	260.000€
Tipologia immobile	Rustico/Casale/Corte
Piani totali	2
Piano dell'immobile	Multipiano
Classe energetica	G
Superficie	647mq
Numero locali	10
Camere	6
Bagni	5
Cucina	Abitabile
Terrazzo	Presente
Balcone	Presente
Giardino	Privato



Cascina Beretta è alla ricerca di un nuovo proprietario. Questa importante cascina dopo aver vissuto i suoi fasti 20 anni fa, è alla ricerca di un investitore che possa riportarla al suo antico splendore con una ristrutturazione completa. La cascina ha una metratura importante, parliamo di 850mq reali tra area trattoria, abitazioni, deposito e magazzino.

Il tutto da ristrutturare completamente. L'edificio è polivalente, può ritornare ai fasti di una trattoria, oppure può essere trasformato in un B&B, attività commerciale/artigianale, cascina singola e molto ancora.

Attualmente è così disposta:

Piano terra con terreno di 2.719mq, area deposito di 230mq, e trattoria di 151mq

Piano ammezzato con abitazione di 187mq e soffitta/ripostiglio di 87mq

Piano primo con area deposito di 134mq e abitazione di 100mq

Il tutto senza conteggiare aree esterne come balconi, terrazzi e verande.